



PATTEGRISELIV - HOW LOW CAN YOU GO

**Gunner Sørensen, HusdyrInnovation
Flemming Thorup, Anlæg & Miljø**

**Svinekongres i Herning
25. oktober 2017**



LAV PATTEGRISEDØDELIG KRÆVER AT DER ER STYR PÅ....

1. Indkøring af nye medarbejdere og kvalitetssikring af arbejdet - **Plan**
2. Tid til nye rutiner/farvel til gamle - **Prioritering**
3. Energitilskud til de mindste grise - **Metode**
4. Søerne skal passe mange grise – **Tro**
5. Styling af antal søer i holdene - **Overblik**
6. Rigtigt foder (indhold, mængde og tidspunkt) til soen - **Kontrol**



Kan vi få flere pøttegrise til at overleve?

Vi har arbejdet med 3 besætninger

- **2 eller flere ansatte i farestaldene**
- **Fornuftig pøttegrisedødelighed**

BESKRIVE DØDSÅRSAGERNE



PATTEGRISE-USK

50 typiske grise døde over en uge (faringsrunde)

Dør der 150 grise pr. uge, så samles hver 3. gris op

Grise fra alle sektioner

Skriv anslået alder på grisen

Samle op morgen og aften

Læg grisene koldt men ikke fryses

Send ind 2-3 gange

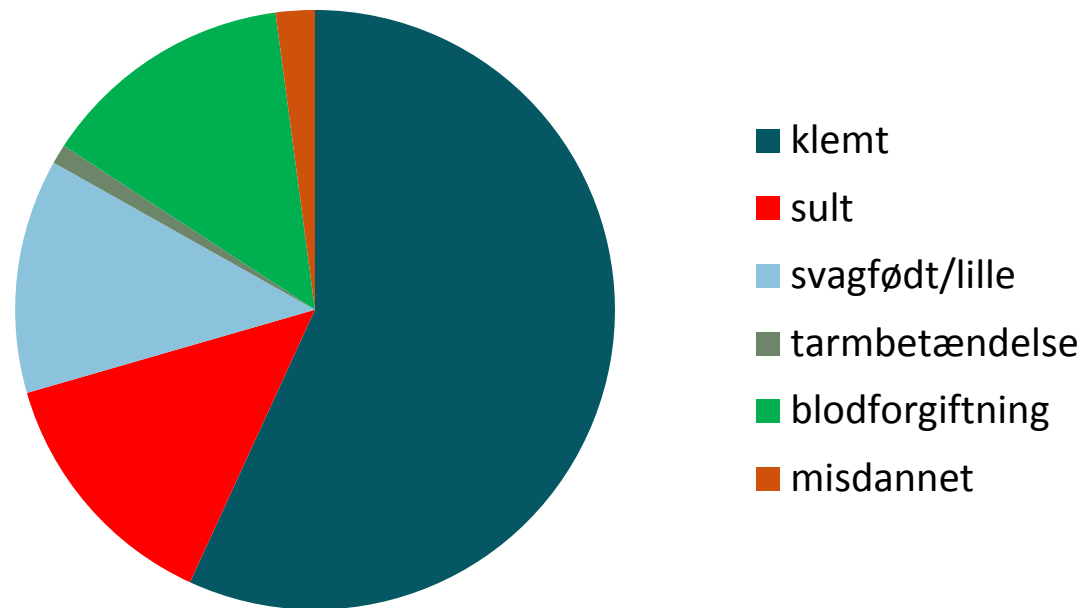
1.100 kr. for start, 67 kr. pr. gris + supplerende undersøgelser, så ofte 8.000 kr. **Det svarer til værdien af 32 reddede grise.**

Andre regler hvis et specifikt problem skal løses!



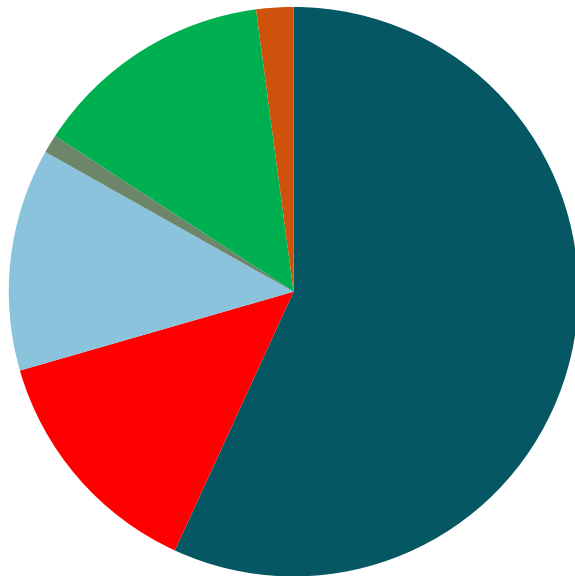
PATTEGRISE-USK (L)

Maj

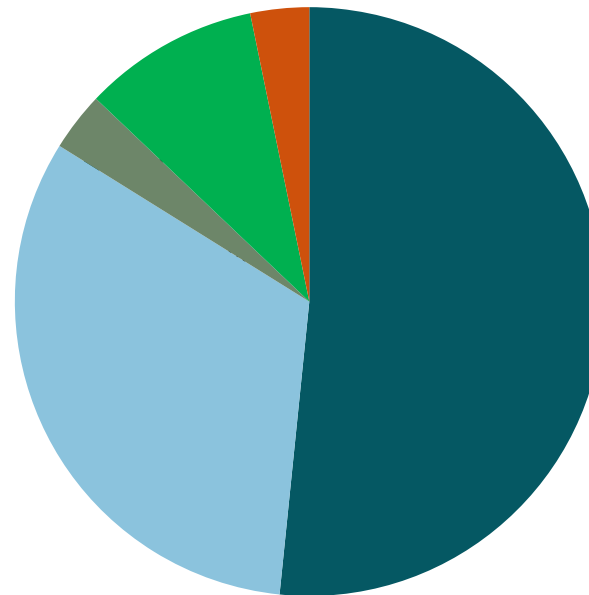


PATTEGRISE-USK (L)

Maj



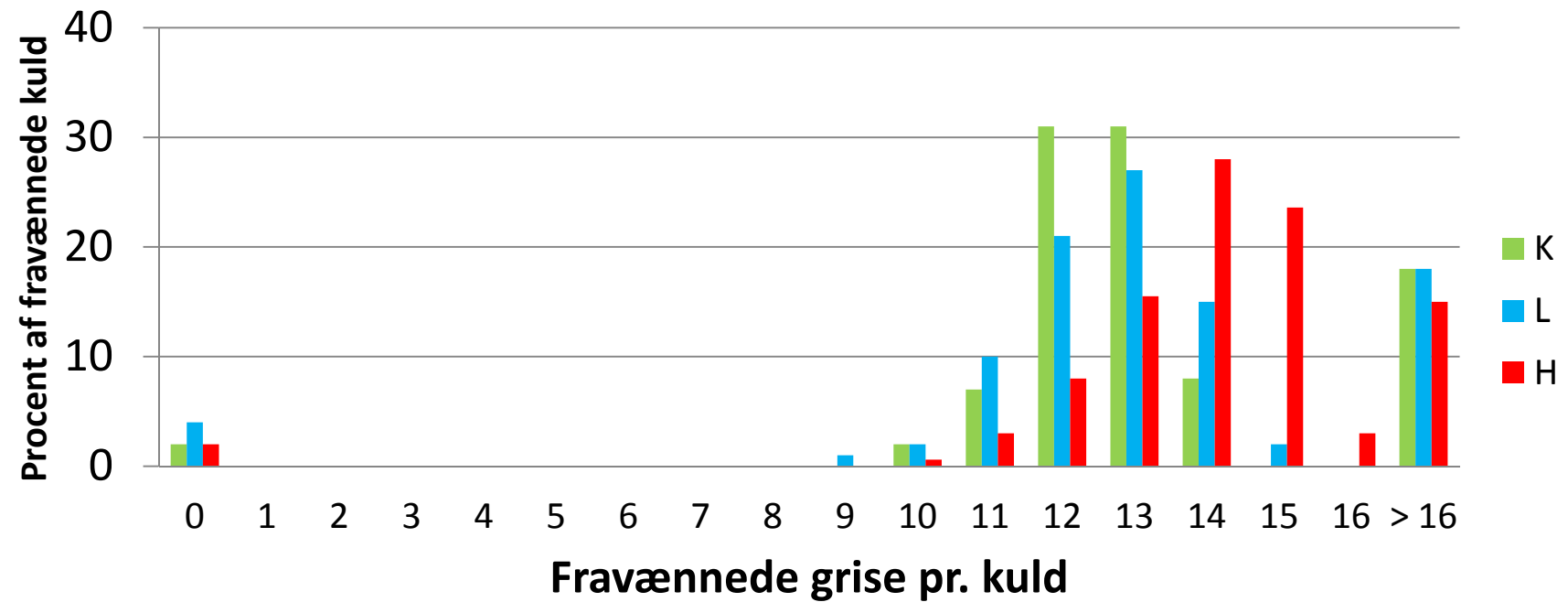
September



- klemt
- sult
- svagfødt/lille
- tarmbetændelse
- blodforgiftning
- misdannet

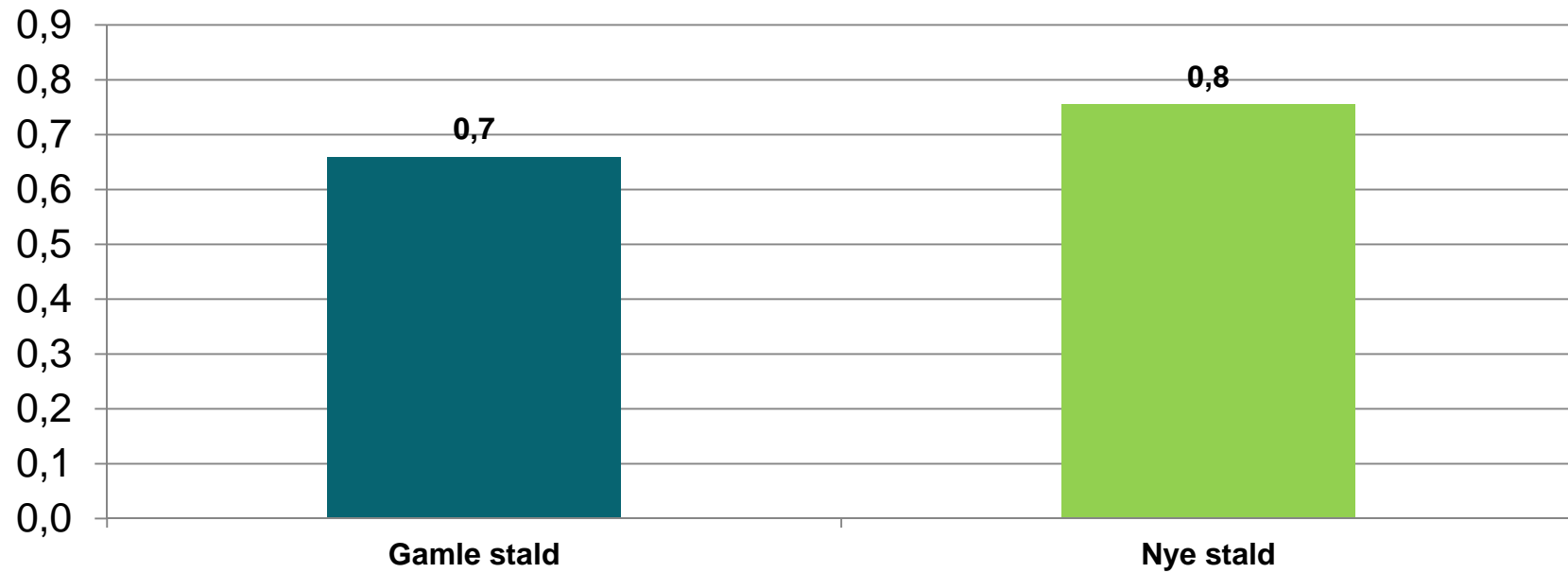
DATAANALYSE

- FRAVÆNNEDE GRISE



”DER KLEMMES MANGE GRISE I DEN NYE STALD” (L)

Klemte grise pr. kuld



- **Besætningsejer og ansatte**
- **Besætningsdyrlægen**
- **Svinekonsulenten**
- **SEGES**



Handlingsplan + opfølgning

Timeline: Juni, Juli, Aug., Sep., Okt., Dec., 2018

June:

- Toxiner i korn
- Inventar
- Vand %
- Hold

July:

- ÷ overgangsfoder
- 3 fodring v fasing
- Hold and"
- WEEKEND / HVERDAG
- HVILKEN GRISE SKAL FLYTTES? → HVORDAN GER "RANSE" GRISE UD (SECTION)

August:

- Pane grise!
- Ker red i fod røpsten
- Erighed vedr. arbejds-Processor
- Spær op v fasing

Other:

- FLOT! Stald Sundhed Pasning
- ANHEESGER KLENNER ERISE → KON" 1-STEP ANHEESGER LINES
- ANHEESGER KLENNER ERISE → KON" 1-STEP ANHEESGER LINES

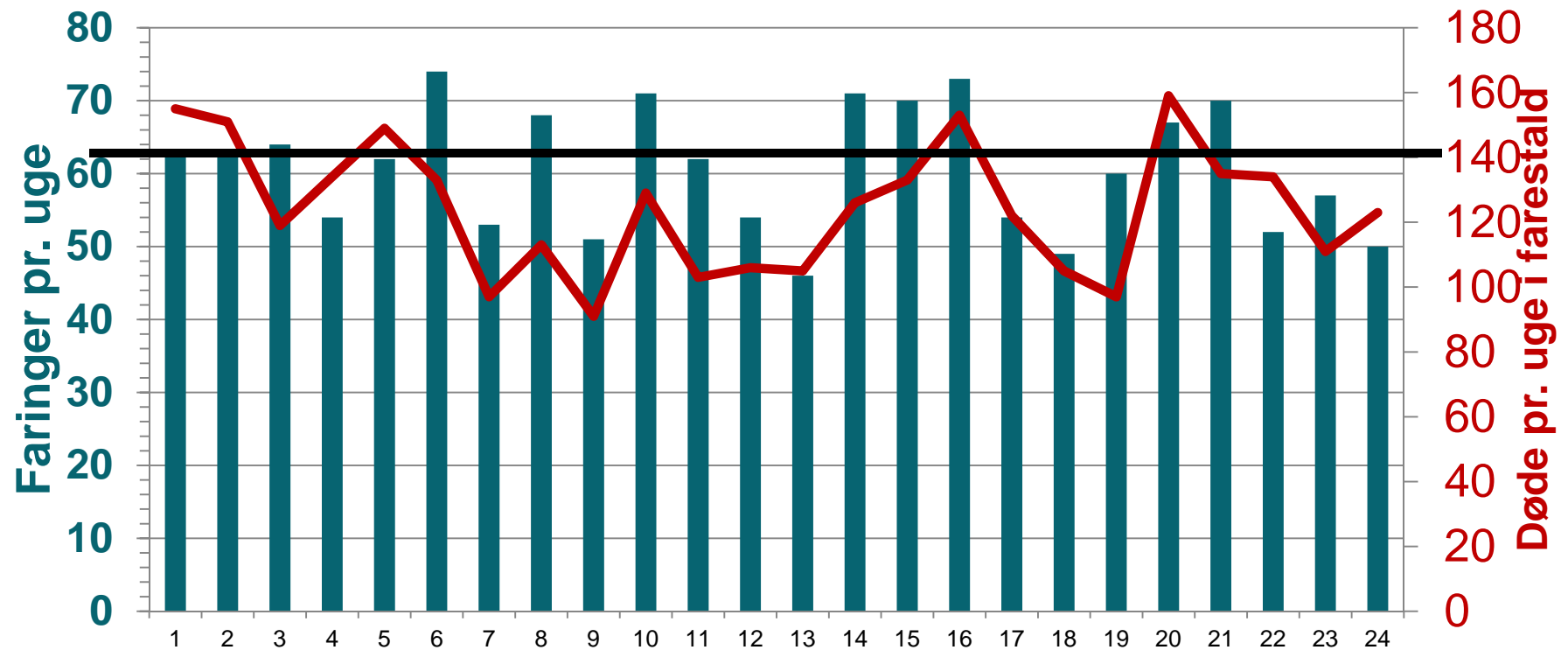
ENGAGEREDE MEDARBEJDERE

- Hvilke opgaver skal gennemføres?
 - Hvad virker?
 - Hvad virker ikke?
 - Tid versus effekt
- Hvilken rækkefølge er vigtig?
 - Redde liv før rutiner
- Arbejdsbeskrivelser og arbejdsplaner
- Weekend, ferie, sygdom
- Oplæring ved nyansættelse



STYR PÅ ANTAL FARINGER PR. HOLD (L)

50 FARINGER = 700 FRAVÆNNEDE / 70 FARINGER = 980 FRAVÆNNEDE



MORGENVAGTEN

Skab overblik

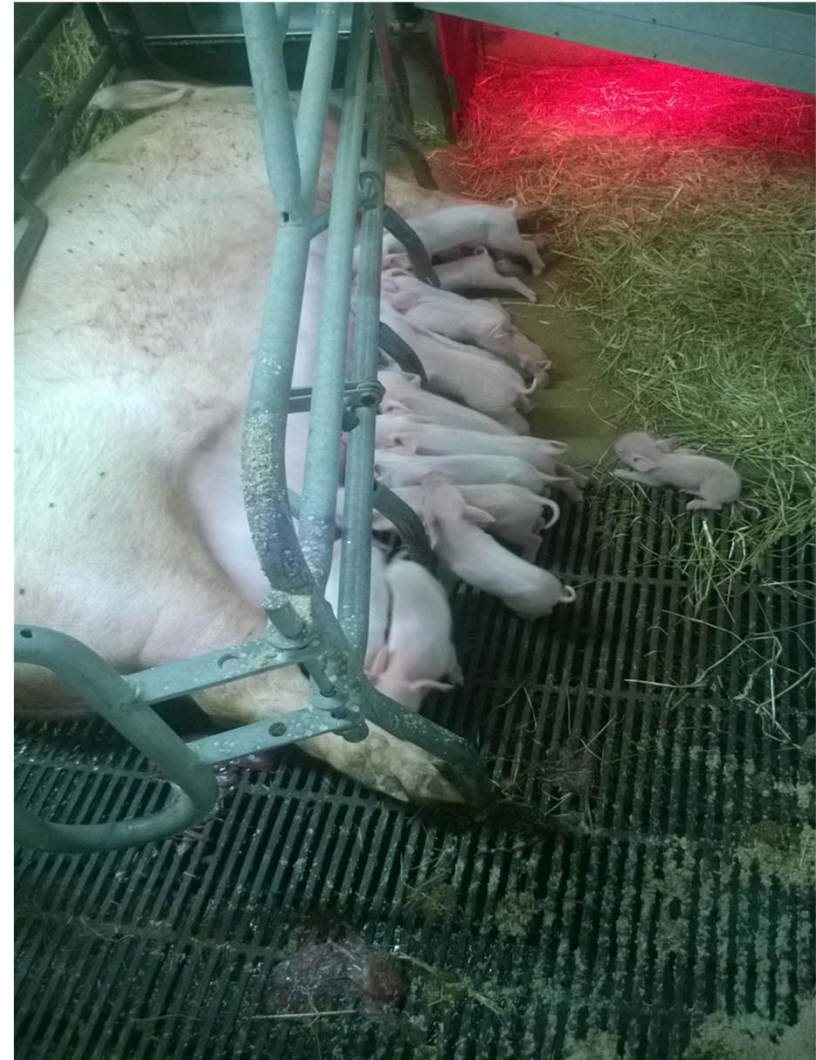
Fødselshjælp/tænde lamper

Starthjælp til svage grise

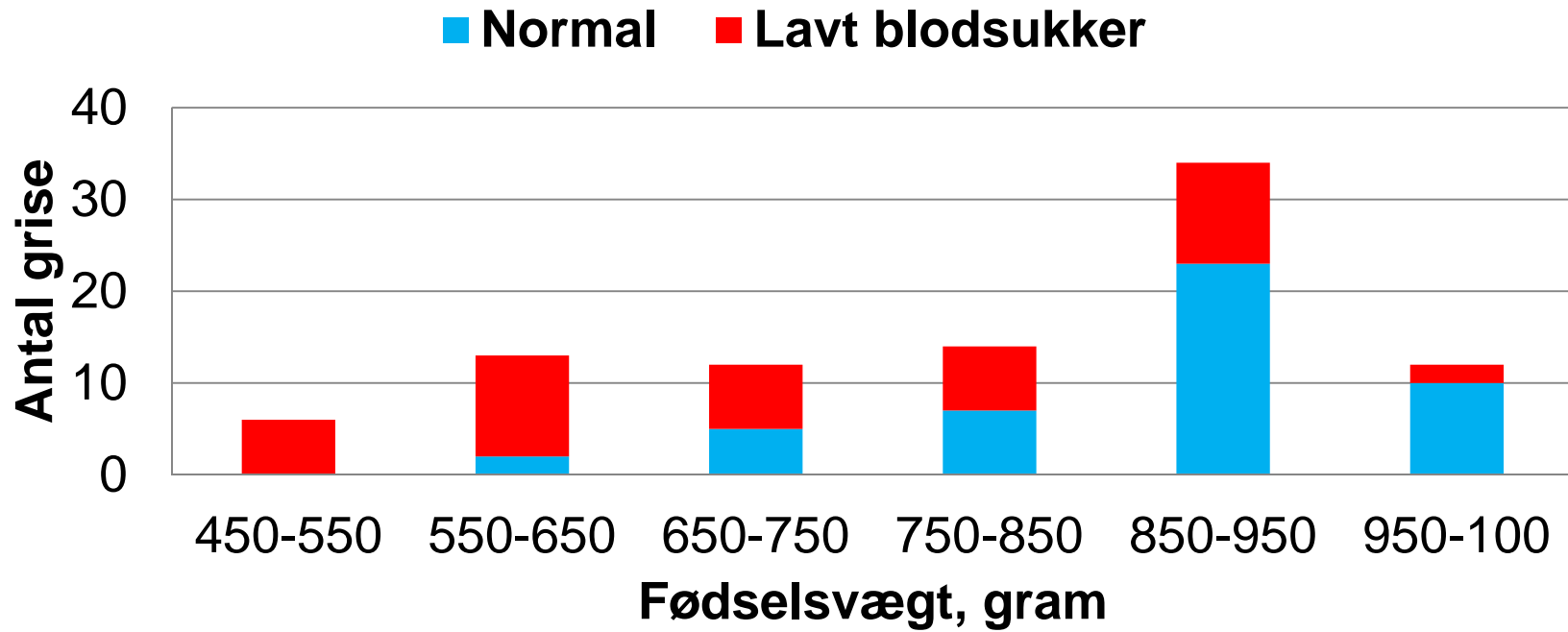
Mindste-ammen

To-trins-ammen

Kuldudjævningen

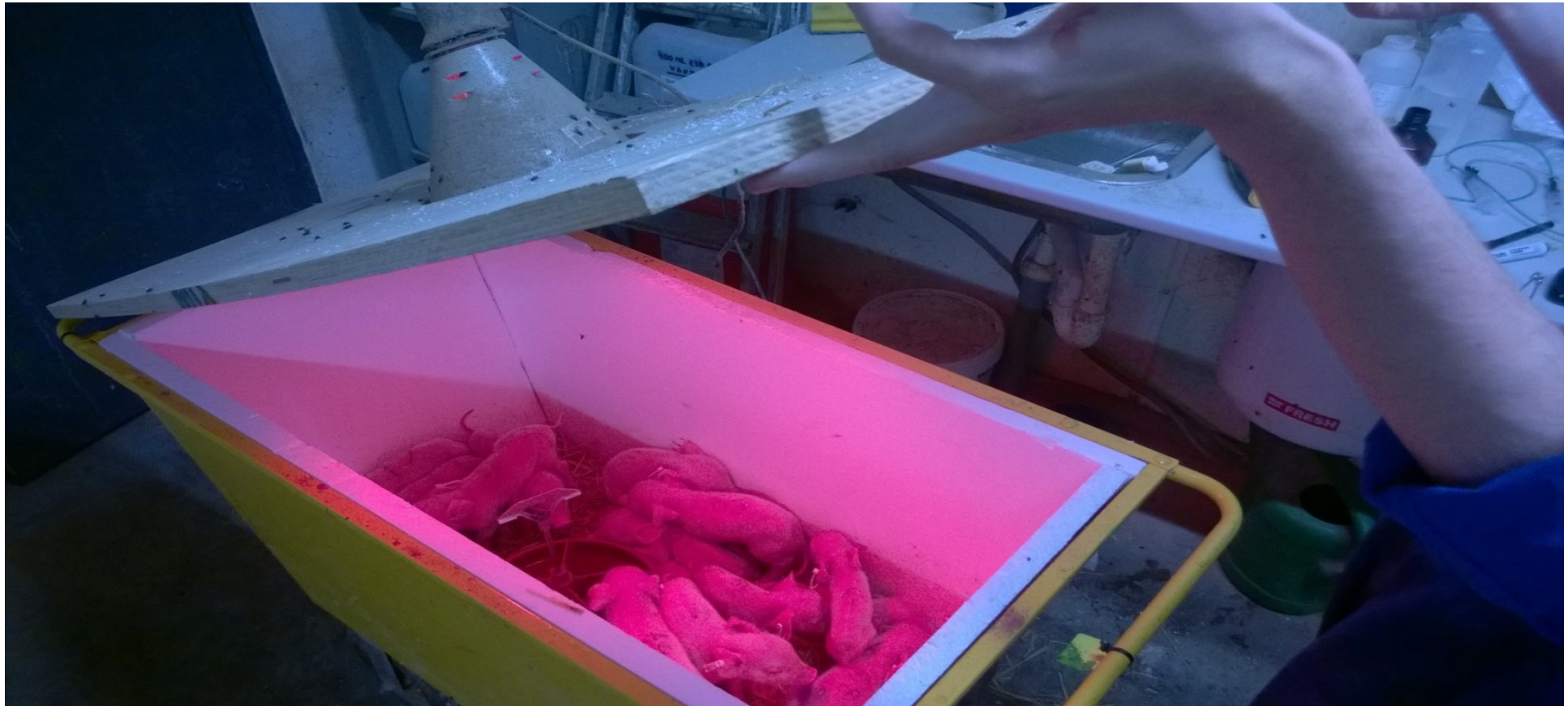


DE MINDSTE GRISE HAR BRUG FOR HJÆLP



VARMEKASSE

- MAKS. 36 °C, BRUG ET OVERFLADETERMOMETER



**GIV GRISEN 5 ML GLUKOSE
VARMEKASSE I EN TIME
GIV GRISEN 5 ML GLUKOSE IGEN
LÆG GRISEN TIL EN MINDSTEAMME**



**GIV GRISEN 5 ML GLUKOSE
VARMEKASSE I EN TIME
GIV GRISEN 5 ML GLUKOSE IGEN
LÆG GRISEN TIL EN MINDSTEAMME**



20 % glukose

Opløs 200 gram glukose
i 1 liter vand

100 ml rækker til 10
grise

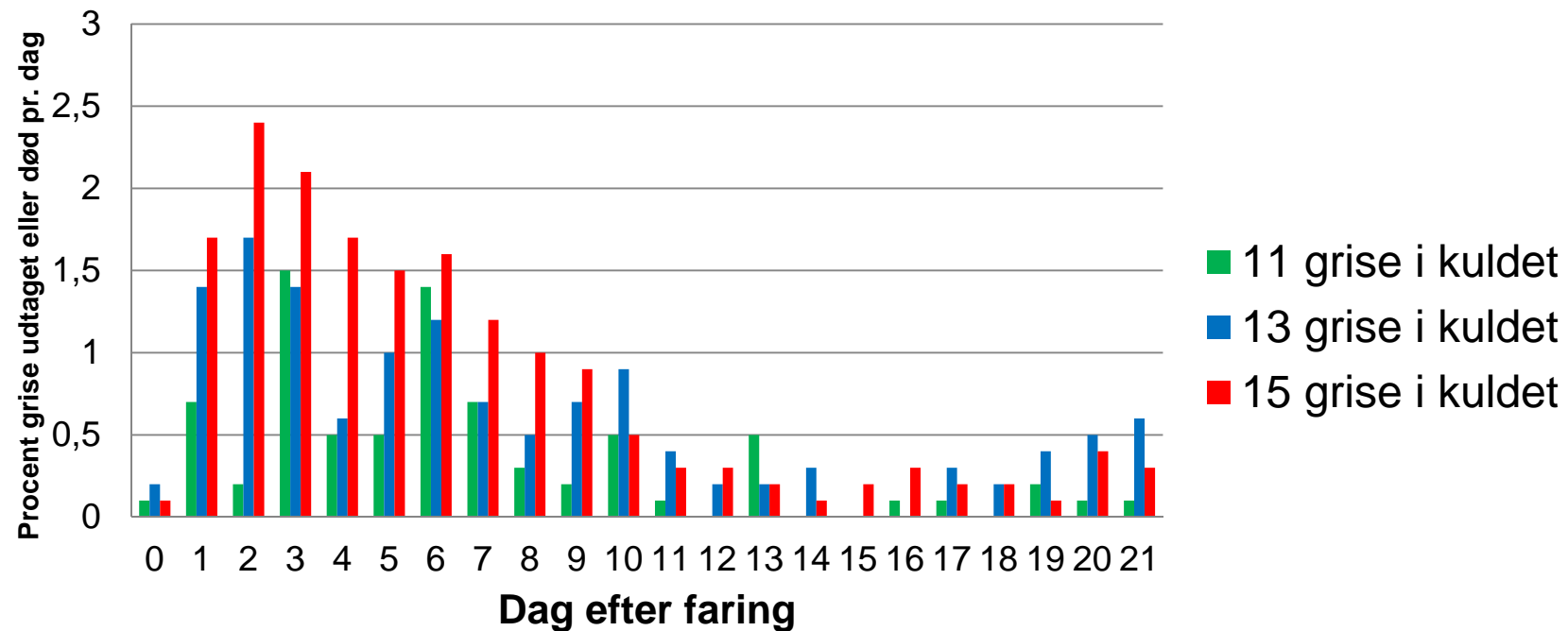
Resten i køleskab

Regn med at behandle
1½ gris pr. kuld

DE ANDRE GRISE SKAL OGSÅ PASSES

DER FALDER GRISE FRA DE FØRSTE 10 DAGE

JO FLERE GRISE HOS SOEN, JO HURTIGERE SKAL DU REAGERE (MEDD. 872)



ÅRSAGER TIL KLEMTE GRISE

Sultne pattegrise

Stabil diefodring

Håndtering af enkelte sultne grise i kullet

Fede søer

Løses i polte- eller drægtighedsstalden

Benproblemer hos soen

Løses i polte- og drægtighedsstalden

Boksen

Sjældent den primære årsag. Justeringstidspunkt

Staldtemperatur

Lav staldtemperatur => grisene bliver for kolde, hvis hulen ikke er god nok

Lav staldtemperatur => grisene bliver for kolde, fordi stalden ikke er udtørret

Høj staldtemperatur => soen bliver sløv

Høj staldtemperatur => grisene ligger udenfor hulen



SOEN ER "I FORM TIL FARING"

- Huldstyring i drægtighedsstalden, så rygspækket er mellem **16 og 22 mm** ved faring.
- Indsæt søerne i farestalden mindst tre dage før faring og giv dem 3 FEso pr. dag i perioden omkring faring
- Tre daglige fodringer **OP TIL FARING**.
- Den sidste fodring gives omkring kl. 20:00

- Søerne begyndte at fare:
 - mindre end 6 timer efter fodring: **4,1 % dødfødte grise**
 - mere end 6 timer efter fodring: **8,2 % dødfødte grise**

BRUG FODER DER OVERHOLDER ANBEFALING FRA SEGES SVINEPRODUKTION

Fordøjeligt	Norm 2015	Anbefaling 2016	Norm 2017
Protein pr. FEso	125 g	120 g	118 g
Lysin pr FEso	7,7 g	7,7 g	7,7 g
Methionin pr. FEso	2,46 g	2,46 g	2,4 g
Valin pr. FEso	5,85 g	5,4 g	5,3 g

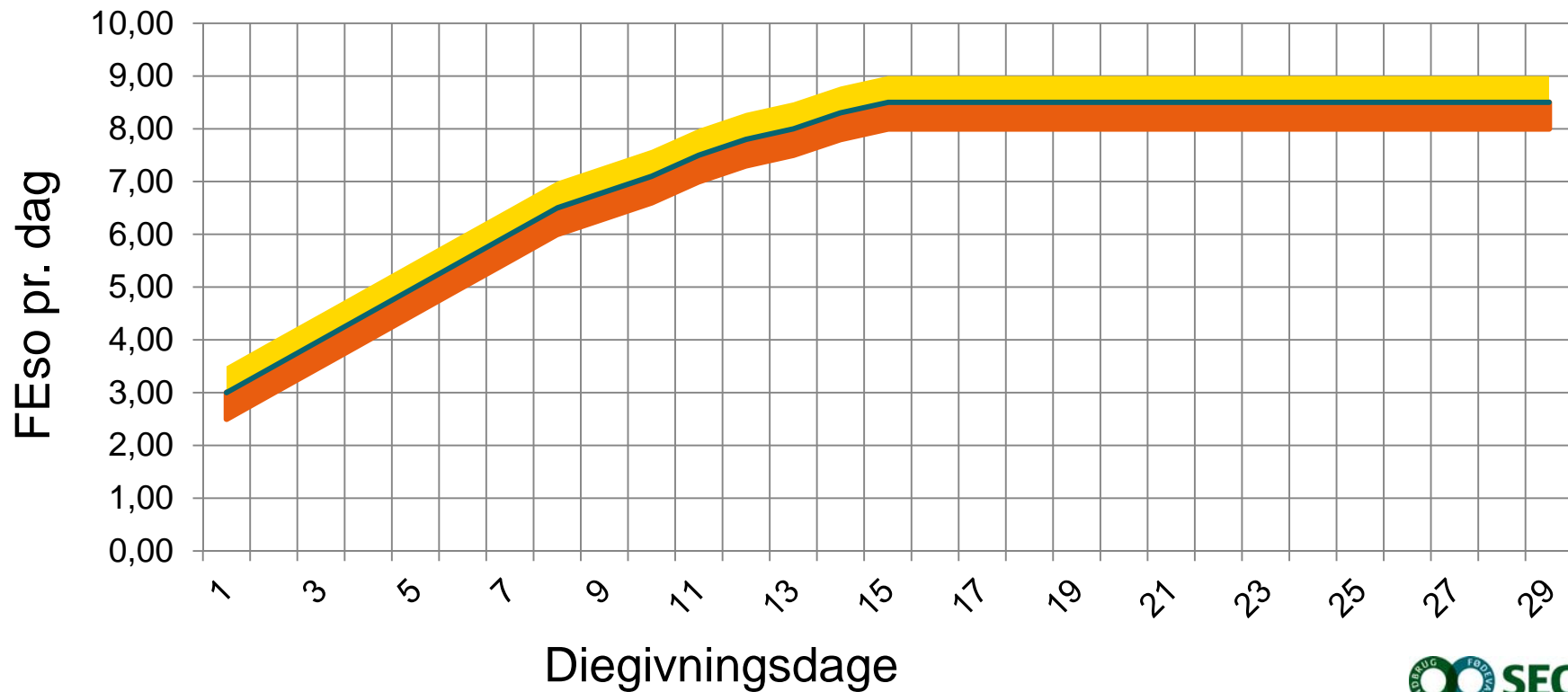
FODERKONTROL

- Undersøg om foderet indeholder de forventede næringsstoffer – analysér
- Fokus på aminosyrerne, som kan nedbrydes i vådfoderet
- Fodrer anlægget stabilt og præcist?



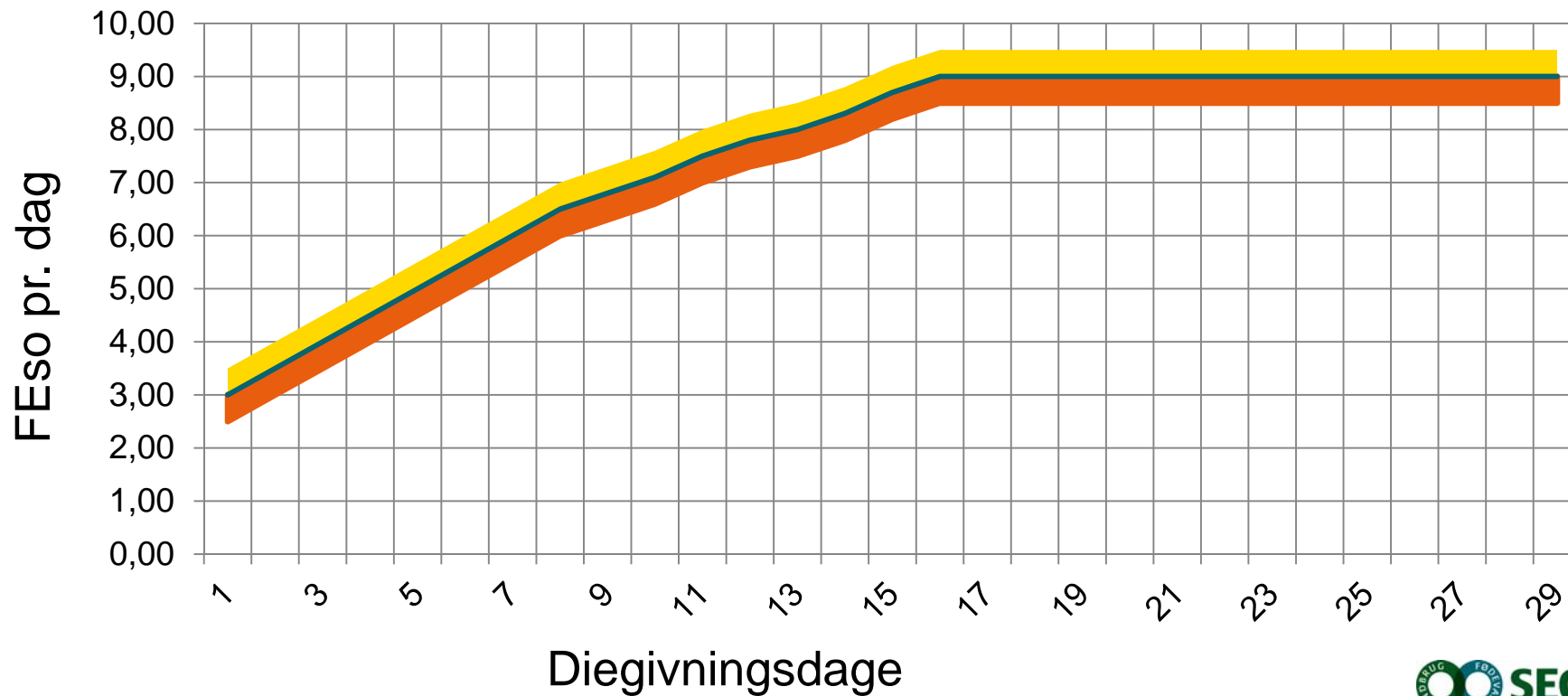
FODERKURVE TILPASSET KULDTILVÆKST

2,6 KG KULDTILVÆKST PR. DIEGIVNINGSDAG



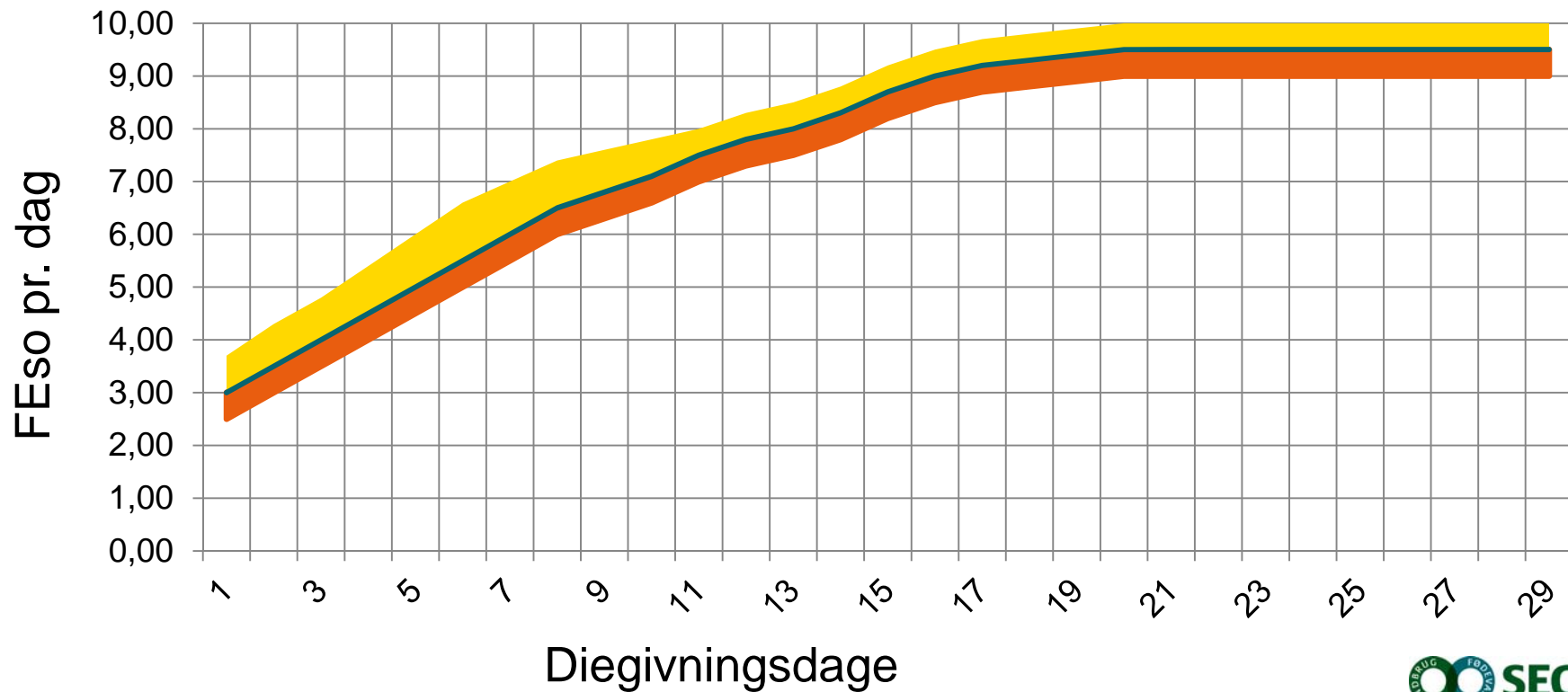
FODERKURVE TILPASSET KULDTILVÆKST

2,9 KG KULDTILVÆKST PR. DIEGIVNINGSDAG



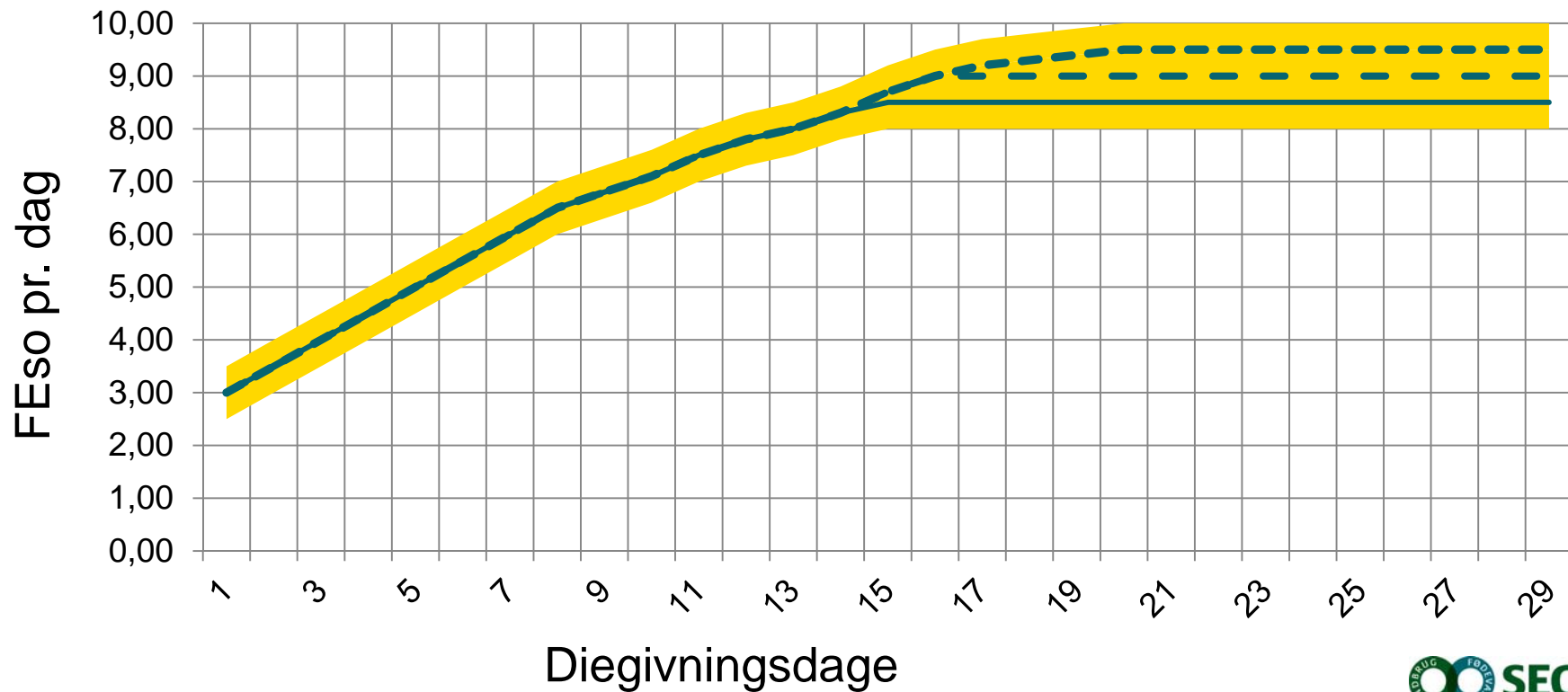
FODERKURVE TILPASSET KULDTILVÆKST

3,2 KG KULDTILVÆKST PR. DIEGIVNINGSDAG



FODERKURVE TILPASSET KULDTILVÆKST

OPSUMERENDE



Succes historier

Reduceret foderstyrke sen drægtighed
Manuel vand færende søer
Konsekvent styring af foderstyrke i farestald

Øget foderoptag og højere mælkeydelse

Flere fravænnede pr. fravæanning

Nye rutiner ved kastration, haleklip og tandslibning

Højere hygiejne

Færre grise dør af blodforgiftning

Kuvøse og glukose til sukkerkolde grise
Mælk i trug dag 0-3

Varme grise med fyldte maver

USK: Ingen grise dør af sult
50 % overlevelse hos de mindste grise i farestalden

TAKE HOME MESSAGE

1. Indkøring af nye medarbejdere og kvalitetssikring af arbejdet - **Plan**
2. Tid til nye rutiner/farvel til gamle - **Prioritering**
3. Energitilskud til de mindste grise - **Metode**
4. Søerne skal passe mange grise – **Tro**
5. Styring af antal søer i holdene - **Overblik**
6. Rigtigt foder(indhold, mængde og tidspunkt) til soen - **Kontrol**

KONKLUSION

- **Sæt én ting i gang ad gangen**
 - **Og hold op med at gøre ting, som ikke virker**
- **Ting tager tid – vi har først resultaterne fra besætningerne til næste år**



TAK FOR OPMÆRKSOMHEDEN

LÆS detaljerne på:
<http://svineproduktion.dk/Viden/I-stalden/Management/Manualer/Farestald>

